



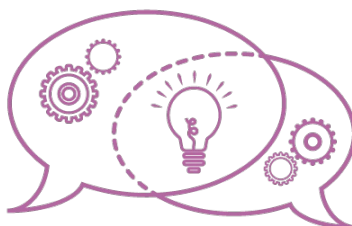
## La vente du pré est reportée, la concertation va-t-elle commencer?

**Nous apprenons vendredi que la vente du pré n'était plus à l'ordre du jour du conseil municipal du 29 mars. Ce report doit ouvrir un temps de dialogue entre la mairie et les Voisins du pré, car nous avons des questions et un projet à présenter...**



### **Bientôt une réunion avec le maire?**

Le 12 mars, lors de notre manifestation, le maire s'est engagé à nous recevoir. Mais malgré nos différentes relances, nous n'avions obtenu que d'être reçus par sa cheffe de cabinet, programmée le 6 avril. Samedi, devant sa mairie, monsieur le maire lui-même s'est à nouveau engagé à organiser une réunion. Il nous a précisé que deux formats de réunions sont à l'étude: soit nous serons reçus seuls, soit avec différents acteurs, dont le bailleur social. Il nous promet une date « sous deux ou trois semaines ». Nous avons noté l'agenda et approuvé le format ouvert de la réunion.



### **Des questions...**

Cette réunion très attendue nous permettra de connaître le programme

réellement prévu, tant sur le plan de la construction que des publics concernés. En effet, Madame Lagorce et le maire ont annoncé une « résidence de jeunes actifs » puis un « foyer de travailleurs ». Quelle structure est envisagée?

Le programme local de l'habitat de la Communauté d'Agglomération recense l'offre et pointe les manques de certaines communes, dont Verrières.

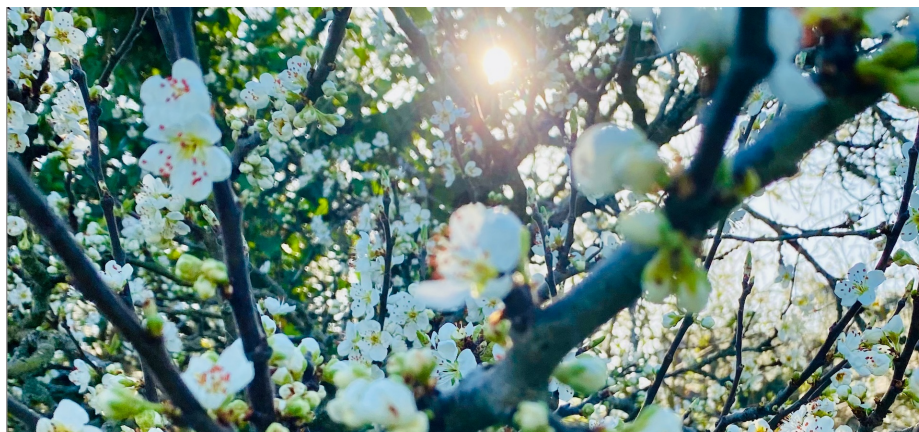
Ville	Foyers jeunes travailleurs (FJT)	Foyers de travailleurs migrants (FTM)	Pensions de famille (PF)	Résidences sociales (RS)	Résidences sociales (RS) / Foyers jeunes travailleurs (FJT)	Total
Massy		411	34	270		715
Orsay				10		10
Palaiseau	85		74	22	57	238
Les Ulis		326				326
Chilly-Mazarin				326		326
Epinay-sur-Orge				50		50
Verrières-le-Buisson		98				67
<b>Total</b>	<b>85</b>	<b>835</b>	<b>108</b>	<b>678</b>	<b>57</b>	<b>1732</b>

Source : PDALHPD, septembre 2016

Sur le territoire de la Communauté Paris-Saclay, l'essentiel de l'offre en solution de logement temporaire porte sur les Foyers Travailleurs Migrants et les Résidences Sociales.

## Défendre nos convictions

Nous le répétons : détruire le pré est un mauvais choix pour la ville, ses habitants et l'avenir du quartier. Ce pré est un espace naturel utile sur le plan de l'environnement autant que sur le plan social. Pourquoi, en 2022, artificialiser un espace vert urbain quand il est possible de répondre aux objectifs de la ville et aux attentes des habitants du quartier ?

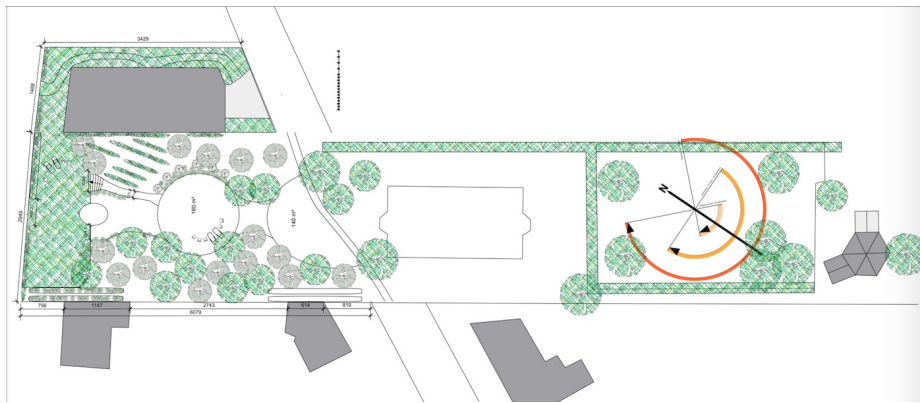


## Un projet positif

Préserver le pré et construire des logements sociaux, c'est possible... et c'est une solution pour articuler le programme avec le quartier en tenant compte des besoins de ses habitants actuels et futurs.

Sur la parcelle du 24 rue Marie et Pierre Curie, préemptée par la ville, il est possible de construire 15 à 18 logements en préservant l'intégralité du pré.

Cette construction, quoique imposante, sera plus proche de l'échelle des constructions du quartier qu'un ensemble de 30 logements. Rappelons que les immeubles de la résidence de la Tournelle comptent 4, 6 ou 8 logements.



### **L'agriculture urbaine, une utopie très réaliste**

Pour favoriser l'intégration des nouveaux habitants et l'échange, le pré sera au cœur d'un projet d'agriculture urbaine et de verger partagé, tel que le prévoyait la Coccinelle Verte en 2019. De tels projets, expérimentaux il y a quelques années encore, sont aujourd'hui de plus en plus nombreux et soutenus par l'Etat et les collectivités territoriales.

<https://www.prefectures-regions.gouv.fr/ile-de-france/Region-et-institutions/L-action-de-l-Etat/Agriculture-foret-developpement-rural-et-alimentation/France-relance-3-59-M-pour-soutenir-les-projets-de-jardins-partages-et-d-agriculture-urbaine>

Pourquoi pas le nôtre?

A bientôt pour des nouvelles fraîches du pré...